

会長に安川栄志氏

県コンクリート診断士会設立

事務局は佐藤工業内



安川 栄志氏

県コンクリート診断士会長の安川栄志氏(庄東)の設立総会が14日、ボルファートとやまで開かれ、会長に設立準備会

生コンクリート工業/県生コンクリート工業組合技術委員会委員長)を選出し、事業計画などを承認した。

総会では会則を承認した後、会長、役員の承認を行い、事業計画を議決した。来賓として吉田弥一郎県建設業協会専務理事、羽江司郎県生コンクリート工業組合理事長、石川裕夏福井県コンクリート診断士会長が出席し、祝辞を述べた。

診断士会の活動としてはコンクリート診断技術に関する情報と会員への提供、同診断士更新の支援、会員の継続学習制度(CPDS)の支援および会員の知識、能力向上のための活動など。士会員の責務は社会資本の延命化等への寄与、専門技術の継続的な学習および資質向上、社会的な信頼の獲得。

安川会長は「会員を増やしなが、着実に事業計画を進めたい。ニーズは高い」と抱負を語った。正会員は41名、賛助会員4社でスタートすることになった。事務局

は佐藤工業北陸支店内に置かれる。会長を除く役員は次の通り。

▽副会長 後田秀範▽

品質劣化に関する予測および対策などを実施する能力のある技術者が、既存のコンクリート構造物を対象として、劣化の程度を診断し、劣化の進行予測に基づく維持管理の各種対策の立案を行う。

幹事 庄田浩一、才田祥功、鷹西輝、広田昌也、徳川正弘▽監査役 橋本徹▽事務局 大野俊朗

森俊偉で実施設計

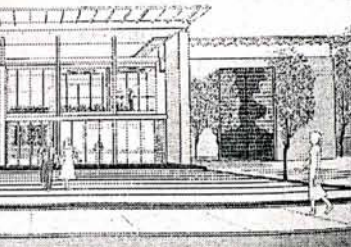
出町子供歌舞伎曳山会館

砺波市

砺波市は出町子供歌舞伎曳山会館建設で、森俊偉建築事務所(金沢市)に実施設計を委託した。

規模はRC一部S造2階建て延べ1300平方メートル。出町東部第2土地地区の保留地約3000平方メートルを組合から購入し、まちづくり交付金事業として建設する。展示室、収納庫、芸能文化の練習、上演を行う舞台・座席、研修室兼控室、観光情報コーナーなどを設定し、曳山3基を設ける。屋外には曳山広場や公園、駐車場を整備する。

今年度は道路牛島城川原線道路改良工事"を一般競争入札(告示)した。期日は8月



富山市は17日、下新日曹町外地区「都市計画道路牛島城川原線道路改良工事」を一般競争入札(告示)した。期日は8月

富山市は17日、次の5件を一般競争入札で公告した。



40名が出席した設立総会=14日、ボルファートとやま

- 一般、31日に開札
- ▽農集集落排水事業月岡南部地区管路布設跡舗装復旧その1工事 青柳外地区
 - 〈工事概要〉A11487
 - 0平方メートル 工期は10月12日 予定価格は1263万2000円
 - ▽同その2工事 上今町地区
 - 〈工事概要〉A11416
 - 4平方メートル 工期は10月12日まで 予定価格は1184万円
 - 〈参加資格〉2件共通、
 - ▽農集集落排水事業月岡南部地区大井第2工区管路施設工事 富山市大井外地区
 - 〈工事概要〉φ2000
 - 381メートル 工期は12月17日 予定価格は2791万8000円
 - ▽同地区青柳第2工区管路施設工事 富山市青柳外地区
 - 〈工事概要〉φ2000
 - 414メートル 工期は12月17日 予定価格は2366万1000円
 - 〈参加資格〉2件共通、
 - 土木工事の点数870点以上980点未満
 - ▽市道宮ヶ島添島線道路改良工事 婦中町上櫓田地区
 - 〈工事概要〉L11413

富山県に診断士会発足

会長は 安川氏の 会員の CPDS を支援

富山県コンクリート診断士会が14日、正会員41人、賛助会員4社で発足した。同日、富山市のホルファートとやまで設立総会を開催、安川栄志(あがひ)東生コンクリート工業副工場長(富山県生コンクリート工業組合技術委員長)を会長に選出するなど役員を決定。また会則や初年度の事業計画を承認した。来賓として吉田弥一郎富山県建設業協会専務理事、石川裕夏福井県コンクリート診断士会会長、羽江司郎富山県生コン工組理事長が出席。また総会後には鳥居和之金沢大学大学院教授が「富山県の反応性骨材とASR劣化構造物の特徴」と題して特別講演を行った。



安川栄志会長

同診断士会は勤務地(支店、営業所など)および居住地が富山県内にいる日本コンクリート工学協会(JCI)登録の「コンクリート診断士」を正会員とする。「診断士の技術力向上、改善および『コンクリート診断士』の社会的評価と地位向上に努め、コンクリート構造物の維持管理に貢献し、社会の発展や安全に寄与することを目的とする」(会則第2条)。賛助会員はこれに賛同する法人、団体とした。具体的な活動としては

①コンクリート診断技術に関する情報の収集と会員への提供②JCIのコンクリート診断士登録、更新への支援③会員の継続学習制度(CPDS)の支援、知識・能力向上のための活動④会員相互

環境対応型コンでシンポ

JCIの研究委 影響評価手法構築目指す

日本コンクリート工学協会(JCI)の「環境対応型コンクリートの環境影響評価手法の構築研究委員会」(委員長・国枝稔名古屋大学大学院准

教授)は3日、東京都目黒区の東京工業大学で、環境対応型コンクリートに関するこれまでの研究成果をまとめた報告会・シンポジウムを開催した。参加者は約110人。05年度から2年間、現状調査、評価項目・手法構築、他分野調査・応用の3つのワーキンググループ(WG)を設け取り組んできた研究成果を報告するとともに、堺孝司香川大学教授が「コンクリート技術の新たな展開—環境を軸として—」、梅干野晃東京工業大学教授が「環境対応を

考慮した材料の多様化」、さらに久保田勝国土交通省河川局河川環境課課長が「河川環境に関する施策について」と題する特別講演を行った。環境対応型コンクリートとは、緑化コンクリートや蓄熱コンクリート、生物繁殖コンクリートなど、「コンクリートの基礎的な性能を保持した上で、コンクリートの利用主体(施主、施工者など)における特定の環境(コンクリート構造物を取り巻く大気、水、植物など)を時間経過とともに、改善、向上させるよ

う。の親和と連続なことを行う。役員は安川会長のほか、副会長1人、幹事5人、監査役と事務局各1人で構成。事務局は佐藤工業北陸支店土木事業部に置いた。総会後の懇親会であり、個人個人で診断の技量が異なっているという。信頼性、技術力向上のために診断士会を設立した。今後は会員を増やし、事業を発展させていきたい」と述べた。

をよりかじり設計されたコンクリート」を指す。これまで、エコセメントなど低環境負荷資源の利用や六価クロム等の環境影響物質の削減といった、コンクリート製造時の環境負荷低減に向けた技術開発や評価手法が提案されつつあった。しかし、コンクリート構造物と周辺環境との係わりについての検討は未着手に近く、現状の把握ならびに課題の抽出、評価手法の構築が待たれていた。報告書では、「環境対応の意味するものとその背景」「環境に関わる政策・技術的施策と環境影響評価手法」「他分野での環境に対応する取組みとコンクリート分野への応用の可能性」「環境対応型コンクリートの概要」「環境対応型コンクリートの要求性能と総合評価(案)」「環境対応型コンクリートの構造物の適用事例」「総論」の各章で構成。総合評価に関して、環境対応型コンクリートに要求される性能は水質浄化性能や調湿性能、吸音・遮音性能など多種多様なことから、それぞれの影響範囲の時間設定を明確にするこ

10月に技術講習会開催

JCIが7都市で日本コンクリート工学協会(JCI)は10月、7都市で「第40回コンクリート技術講習会—コンクリート技術の基礎知識」を開催する。最新の技術動向を含めたコンクリートの基礎知識修得を目的に、毎年開催している。『コンクリート技術の要点07』(B5判、約63・1571)。

440ページ)をテキストに、2日間にわたり「材料、性質、耐久性」「コンクリート構造の設計」「施工、製品」「配(調)合設計、製造、品質管理・検査」の4科目を講習。聴講料は正会員1万3000円、団体会員構成員1万6000円、その他2万円(いずれもテキスト代、税込)。問い合わせはJCI講習会係(TEL03・3263・1571)。

【東京】2〜3日、あおいひろ保新宿ホール▽【名古屋】10〜11日、名古屋公会堂▽【札幌】15〜16日、北海道建設会館▽【仙台】16〜17日、ハート仙台▽【福岡】16〜17日、福岡県自治会館▽【広島】17〜18日、RCC文化センター▽【大阪】29〜30日、大阪リバーサイドホテル

年金Q&A

③3年間の保険料の改定

Q 厚生年金の保険料はどのようになっていますか。
A 4月、5月、6月の3カ月間の給料の平均が9万8000円までの人です。給料がその額まで達しない人も9万8000円の給料として計算します。30等級は給料を62万円以上もっている人です。100万円の給料の社長でも62万円です。
Q この額は1年間で固定されるのですか。
A 原則として1年間固定されますが、し

かし、その後、基本給が変動したり、役職手当が変動するなど、給料の中でも固定的な部分の金額が上下し、等級が2等級以上変わった時には変更されます。Q いつから変わるのですか。
A 変動した額が3カ月続いた場合に4カ月後から変わります。例えば9月に昇給または減給がありその額が3月続けば、4月以降の12月の給料から2等級以上変動した保険料が適用されます。
※ 賞与からも保険料はひかれます。(社会保険労務士・森下和夫)